

# Indice de confiance SIRMELEC

Résultats de la 56<sup>ème</sup> consultation - septembre 2024

*27 réponses*

	Conjoncture		Rentabilité		Embauche		Investissement	
<b>Total</b>	20	➡	28	⬆️	27	➡	19	⬆️
<b>Moteurs (23)</b>	10	➡	23	⬆️	21	➡	13	➡
<b>Transformateurs (6)</b>	50	⬆️⬆️	33	⬆️⬆️	43	➡	40	⬆️⬆️



: représentation graphique de la vision de l'avenir économique des entreprises du secteur (vert : optimiste / orange : neutre / rouge pessimiste).

Les entreprises sondées attribuent une note, sur chaque thème, qui reflète leur perception des 6 mois à venir. L'indice est la moyenne de ces notes rapportée sur une échelle de -100 à 100. Le 0 (orange) indique la stabilité, le négatif une prévision à la baisse (jusqu'à -100) et le positif une prévision à la hausse (jusqu'à +100).



: évolution par rapport à l'indice du trimestre précédent.

*Pour mémoire : Indice n° 54 - juin 2024 - 25 réponses*

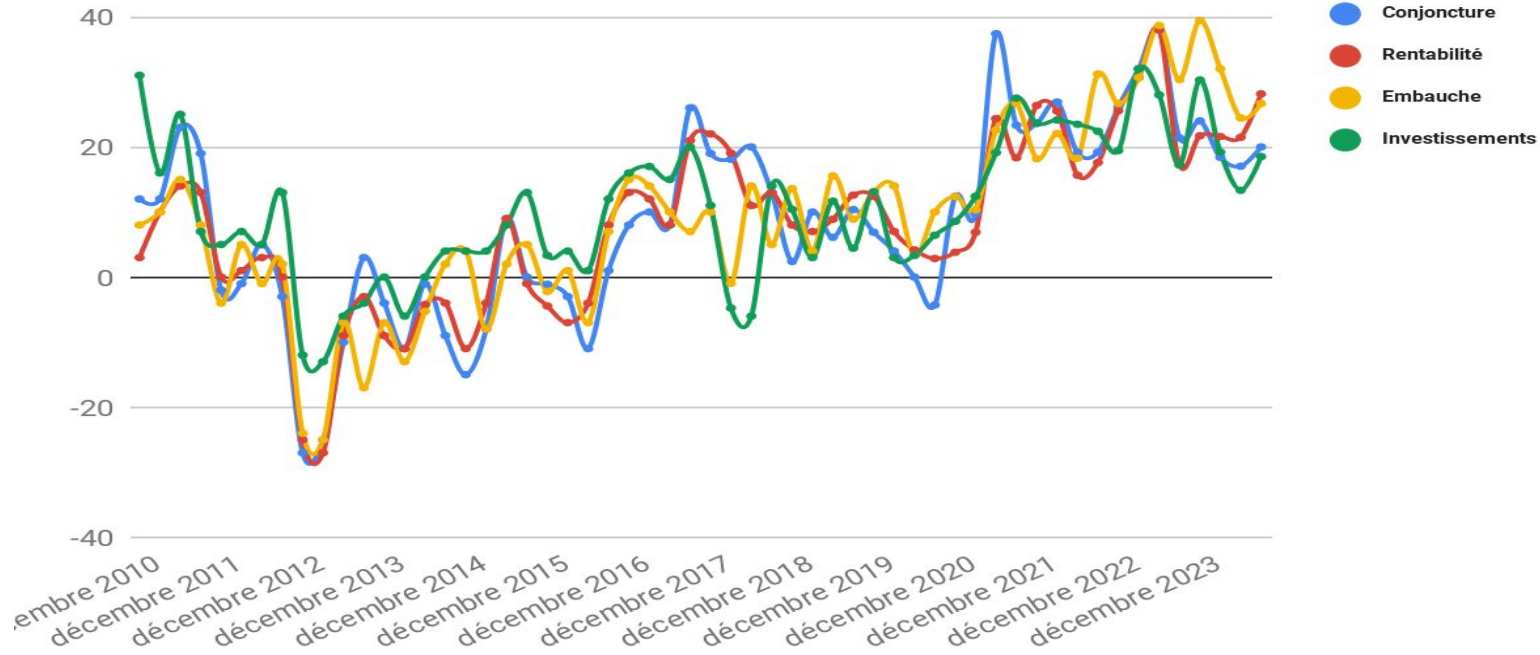
	Conjoncture	Rentabilité	Embauche	Investissement
<b>Total</b>	17	21	24	13
<b>Moteurs (23)</b>	13	19	19	10
<b>Transformateurs (10)</b>	14	14	38	18



# Indice de confiance SIRMELEC

Résultats de la 56<sup>ème</sup> consultation - septembre 2024

**TOTAL**



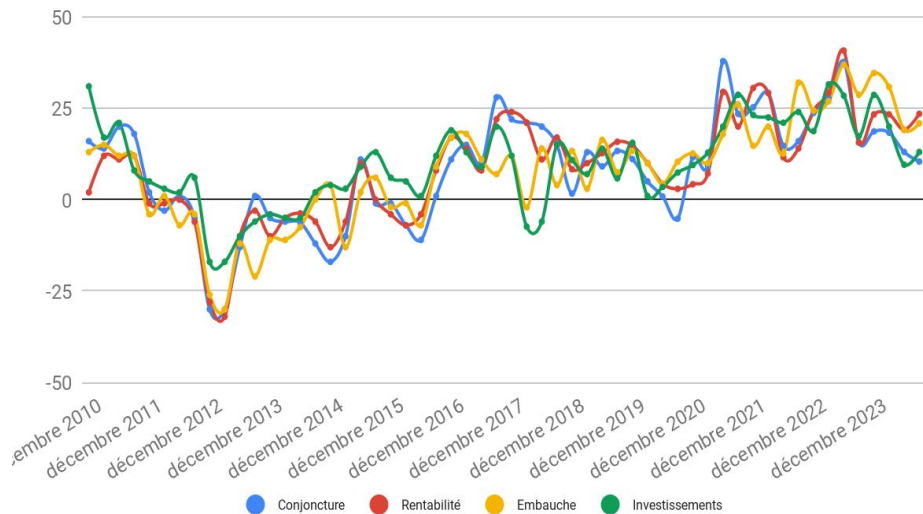


**SIRMELEC**  
SERVICE & MAINTENANCE  
DE MATÉRIEL ÉLECTRIQUE

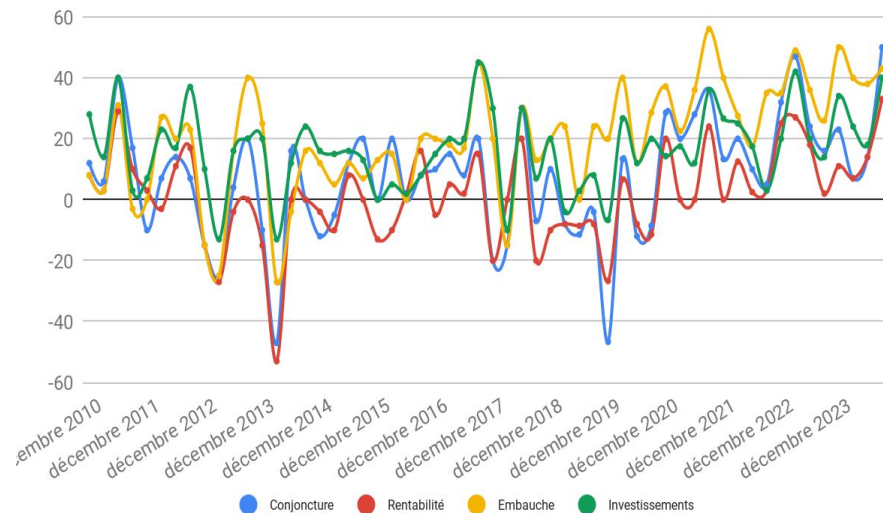
# Indice de confiance SIRMELEC

Résultats de la 56<sup>ème</sup> consultation - septembre 2024

## MACHINES TOURNANTES



## TRANSFORMATEURS



# Indice de confiance SIRMELEC

Résultats de la 56<sup>ème</sup> consultation - septembre 2024

Echelle :

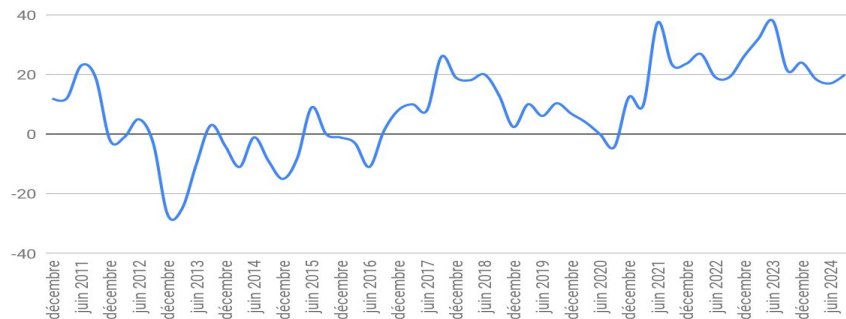
-100 = TRES PESSIMISTE

0 = STABILITE

+100 = TRES OPTIMISTE

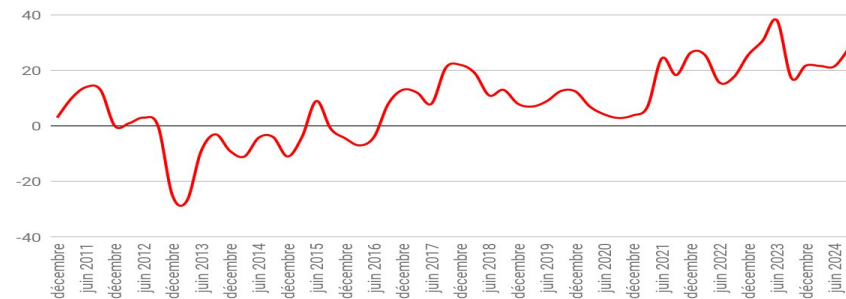


**Conjoncture (Total)**

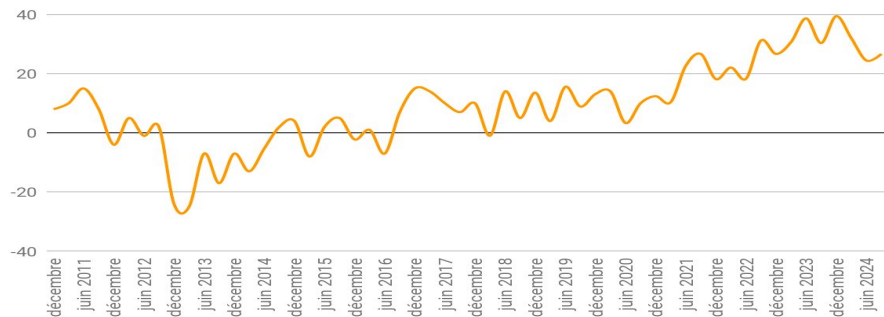


## SIRMELEC - TOTAL

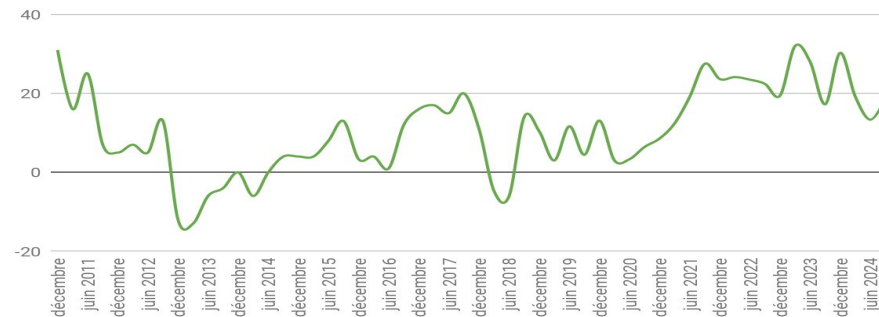
**Rentabilité (Total)**



**Embauche (Total)**



**Investissements (Total)**



Echelle :

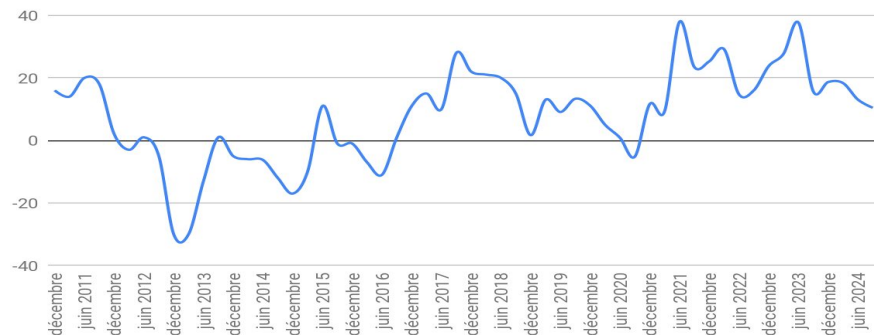
-100 = TRES PESSIMISTE

0 = STABILITE

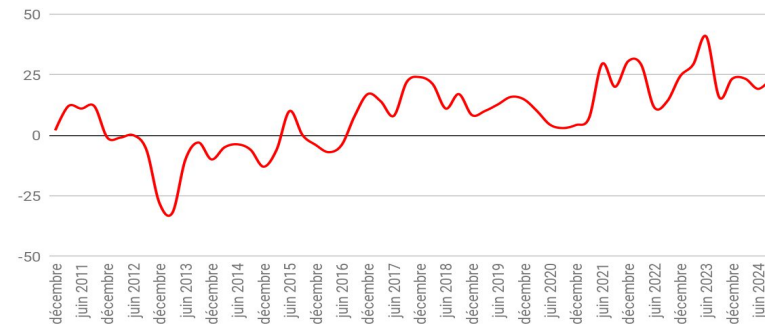
+100 = TRES OPTIMISTE

### SIRMELEC - MACHINES TOURNANTES

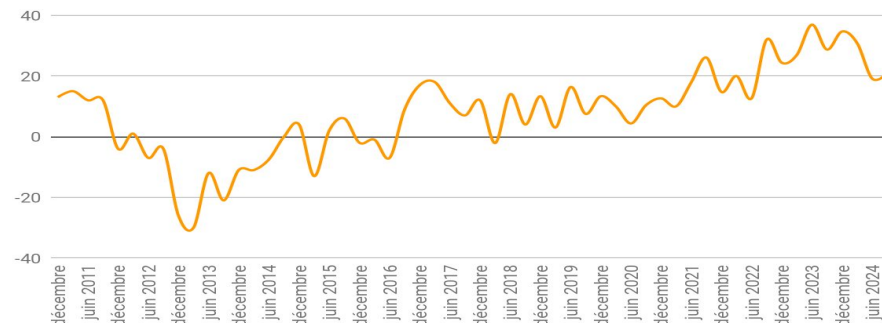
#### Conjoncture (MT)



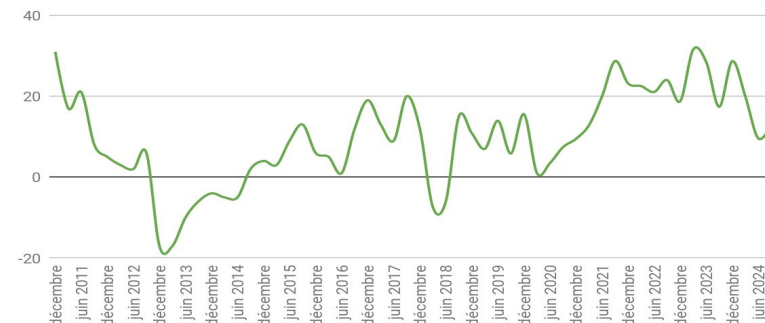
#### Rentabilité (MT)



#### Embauches (MT)



#### Investissements (MT)



# Indice de confiance SIRMELEC

Résultats de la 56<sup>ème</sup> consultation - septembre 2024

Echelle :

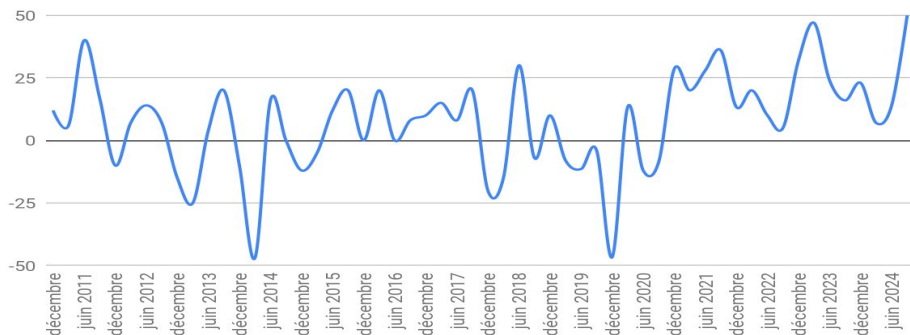
-100 = TRES PESSIMISTE

0 = STABILITE

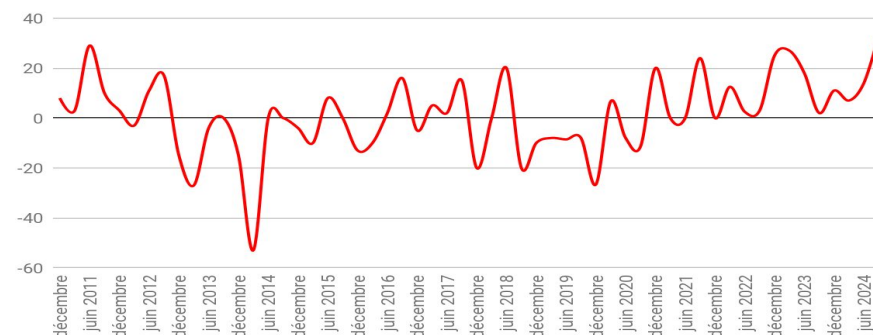
+100 = TRES OPTIMISTE

## SIRMELEC - TRANSFORMATEURS

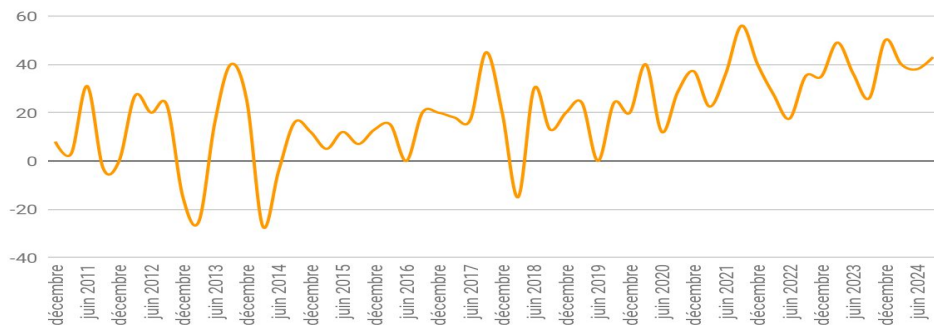
### Conjoncture (T)



### Rentabilité (T)



### Embauches (T)



### Investissements (T)

